

PRIMARIA CARDUCCI

DENSITA' DI AFFOLLAMENTO LOCALE REFEZIONE:

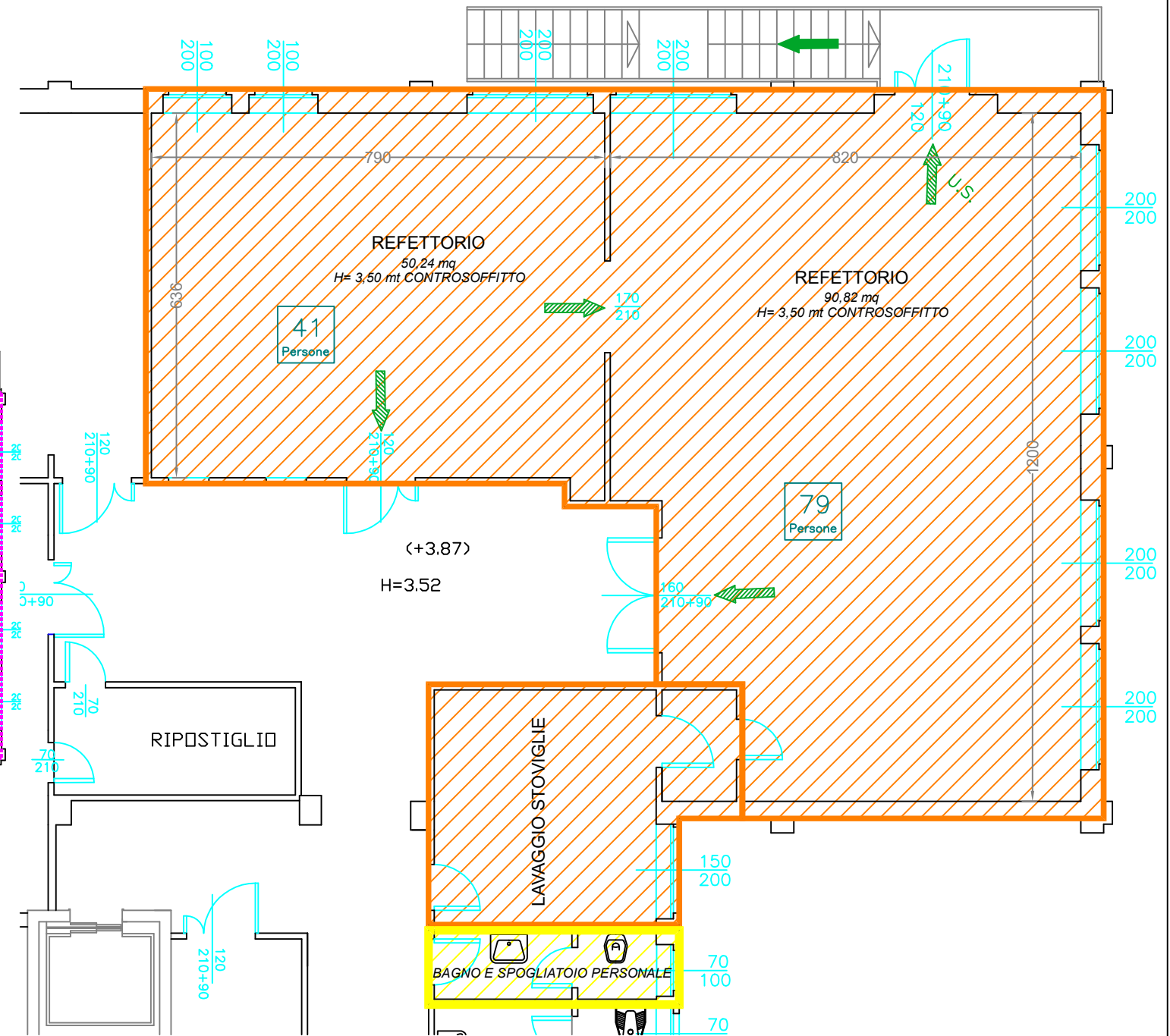
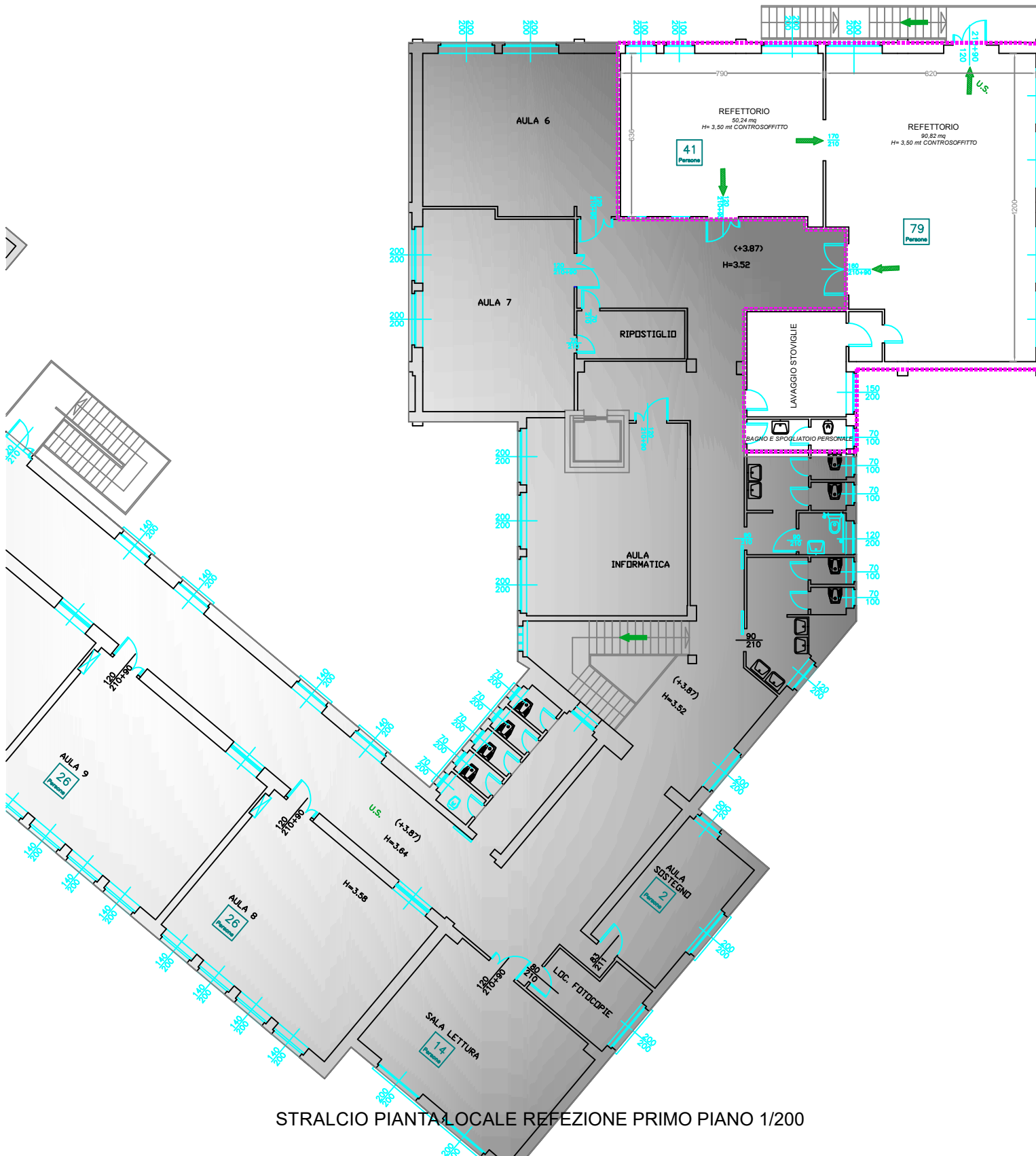
Posti mensa in progetto: n. 120

Superficie utile del refettorio: mq 142

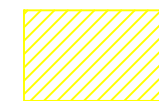
Densità di affollamento: $n. 120 / mq 142 = 0,84 \text{ pp./mq} > 0,40$

(5.0 Affollamento ipotizzabile per Refettori e palestre densità pari a 0,40 pp./mq – DM 26 Agosto 1992– derogabile)

Rapporto superficie utile/persone: $mq 142,00 / n. 120 = 1,18 \text{ mq/pp.}$



STRALCIO Pianta LOCALE REFEZIONE PRIMO PIANO 1/100



SPOGLIATOI PERSONALE CUCINA



LOCALI REFEZIONE, SCODELLAMENTO, DISPENSA E LAVAGGIO



COMUNE DI VARESE

AREA X^- LAVORI PUBBLICI, INSTRUTTURE E RETI
UNITA' SPECIALISTICA EDILIZIA SCOLASTICA E PREVENZIONE INCENDI
Via Sacco n.5 - Tel. 0332/255.249

TITOLO

INDIVIDUAZIONE LOCALI REFEZIONE 21_ PRIMARIA "CARDUCCI"

Ubicazione: Via Pietro Micca n° 20

SCALA

1:100/1:200

SPECIFICA

PLANIMETRIA-PIANTA

DATA

OTTOBRE 2022